



KLM Projektentwicklung GmbH & Co. KG  
Neumarkt 29-33  
04109 Leipzig  
Deutschland

FON +49 (0341) 355 878 - 0  
FAX +49 (0341) 355 878 - 29  
mail@klm-projektentwicklung.com  
www.klm-projektentwicklung.com

# Görlitz

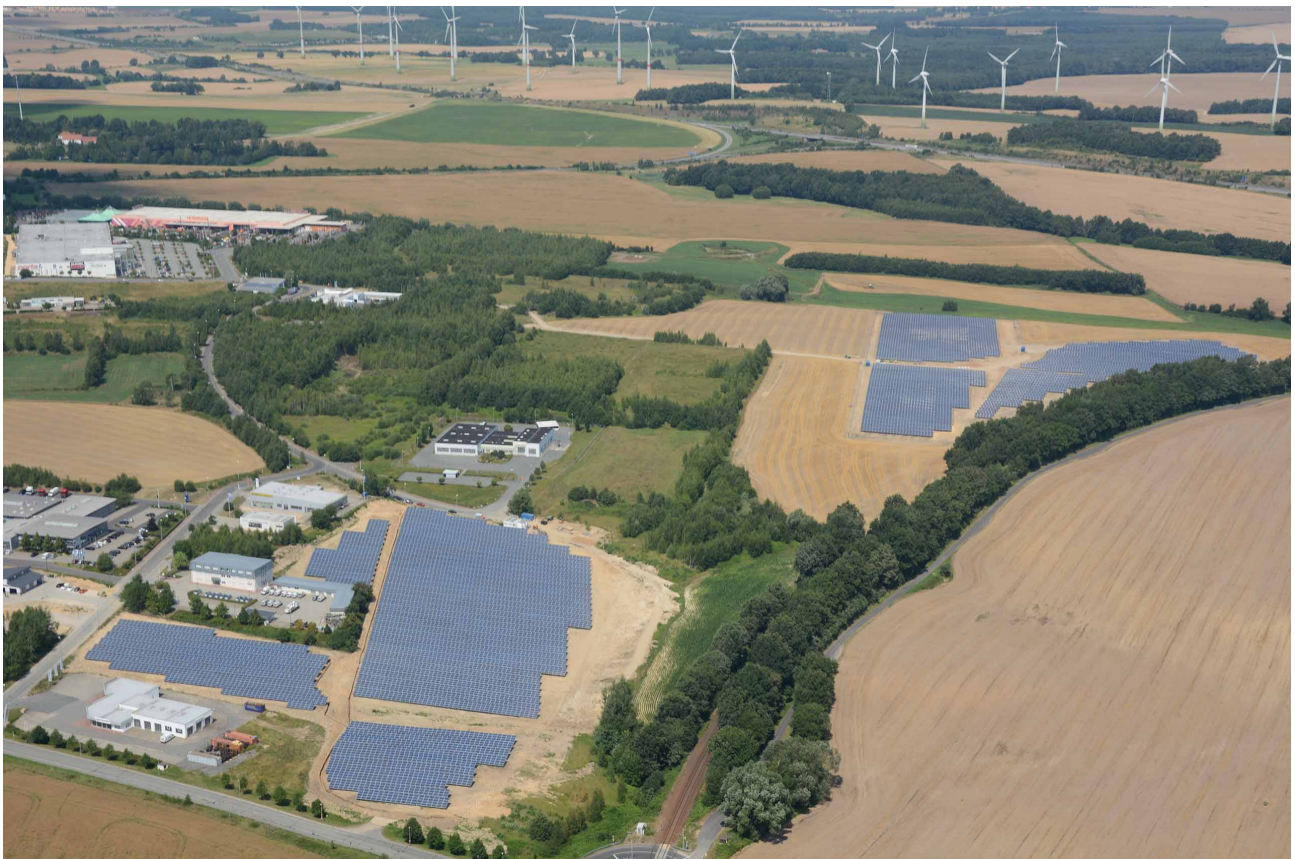
**Standort**  
Sachsen

**Leistung**  
6,0 MWp

**Fertigstellung**  
06/2013

**Flächenkulisse**  
Gewerbe- und Industriegebiete

**Planungsumfang**  
Flächenakquisition,  
Projektsteuerung,  
Genehmigungsplanung



Zustimmung verwalten

Um dir ein optimales Erlebnis zu bieten, verwenden wir Technologien wie Cookies, um Geräteinformationen zu speichern und/oder darauf zuzugreifen. Wenn du diesen Technologien zustimmst, können wir Daten wie das Surfverhalten oder eindeutige IDs auf dieser Website verarbeiten. Wenn du deine Zustimmung nicht erteilst oder zurückziehst, können bestimmte Merkmale und Funktionen beeinträchtigt werden.

- Funktional  Funktional Immer aktiv

Die technische Speicherung oder der Zugang ist unbedingt erforderlich für den rechtmäßigen Zweck, die Nutzung eines bestimmten Dienstes zu ermöglichen, der vom Teilnehmer oder Nutzer ausdrücklich gewünscht wird, oder für den alleinigen Zweck, die Übertragung einer Nachricht über ein elektronisches Kommunikationsnetz durchzuführen.



KLM Projektentwicklung GmbH & Co. KG  
Neumarkt 29-33  
04109 Leipzig  
Deutschland

FON +49 (0341) 355 878 - 0  
FAX +49 (0341) 355 878 - 29  
mail@klm-projektentwicklung.com  
www.klm-projektentwicklung.com

- Vorlieben  Vorlieben

Die technische Speicherung oder der Zugriff ist für den rechtmäßigen Zweck der Speicherung von Präferenzen erforderlich, die nicht vom Abonnenten oder Benutzer angefordert wurden.

- Statistiken  Statistiken

Die technische Speicherung oder der Zugriff, der ausschließlich zu statistischen Zwecken erfolgt. Die technische Speicherung oder der Zugriff, der ausschließlich zu anonymen statistischen Zwecken verwendet wird. Ohne eine Vorladung, die freiwillige Zustimmung deines Internetdienstanbieters oder zusätzliche Aufzeichnungen von Dritten können die zu diesem Zweck gespeicherten oder abgerufenen Informationen allein in der Regel nicht dazu verwendet werden, dich zu identifizieren.

- Marketing  Marketing

Die technische Speicherung oder der Zugriff ist erforderlich, um Nutzerprofile zu erstellen, um Werbung zu versenden oder um den Nutzer auf einer Website oder über mehrere Websites hinweg zu ähnlichen Marketingzwecken zu verfolgen.

Optionen verwalten Dienste verwalten Verwalten von {vendor\_count}-Lieferanten Lese mehr über diese Zwecke

Akzeptieren

Ablehnen

Einstellungen ansehen

Einstellungen speichern

Einstellungen ansehen

{title} {title} {title}

Zustimmung verwalten